



**КОМИТЕТ ИМУЩЕСТВЕННЫХ ОТНОШЕНИЙ
АДМИНИСТРАЦИИ ПЕРМСКОГО МУНИЦИПАЛЬНОГО ОКРУГА**

РЕШЕНИЕ

о размещении объектов № 2793

Пермский край
Пермский округ

10.10.2023

Комитет имущественных отношений администрации Пермского муниципального округа разрешает Акционерному обществу «Газпром газораспределение Пермь» (ИНН 5902183841, ОГРН 1025900512670, почтовый адрес: 614000, г. Пермь, ул. Петропавловская, 43)

размещение объекта «Газопровод давлением до 1,2 Мпа, для размещения которого не требуется разрешения на строительство»

на землях государственная собственность на которые не разграничена

на срок 1 год

Местоположение: расположенных по адресу: Пермский край, м.о. Пермский, д. Симонки, ул. Новоселов, к дому 6

Приложение: схема предполагаемых к использованию земель или части земельного участка.

Особые условия использования:

- 1) При размещении газопровода учесть параметры ширины проезда улично-дорожной сети, во избежание сужения полосы отвода дороги.
- 2) При условии получения разрешения на производство земляных работ.

Заместитель председателя комитета



М.В. Королева

Схема предполагаемых к использованию земель или части земельного участка

Объект: Газопровод давлением до 1,2 Мпа, для размещения которого не требуется разрешения на строительство

Местоположение: расположенных по адресу: Пермский край, м.о. Пермский, д. Симонки, ул. Новоселов, к дому 6

Каталог координат, м

Площадь земель или части земельного участка, кв.м.: 2055

Категория земель: земли населенных пунктов

Вид разрешенного использования: -

Описание границ смежных землепользователей:

От точки н1 до точки н2 - земельный участок с кадастровым номером 59:32:3660004:1438

От точки н2 до точки н4 - земельный участок с кадастровым номером 59:32:3660004:1254

От точки н4 до точки н6 - земельный участок с кадастровым номером 59:32:1870001:254

От точки н6 до точки н9 - земли общего пользования

От точки н9 до точки н11 - земельный участок с кадастровым номером 59:32:1870001:241

От точки н11 до точки н1 - земли общего пользования

№ точки границы	X	Y
н1	509506.43	2254635.26
н2	509516.17	2254623.52
н3	509532.29	2254604.71
н4	509543.74	2254591.64
н5	509558.37	2254572.32
н6	509557.56	2254571.73
н7	509586.96	2254531.78
н8	509602.72	2254529.96
н9	509637.60	2254556.50
н10	509637.39	2254556.78
н11	509651.51	2254567.12
н12	509644.86	2254575.85
н13	509599.58	2254541.39
н14	509592.98	2254542.16
н15	509565.02	2254580.15
н16	509513.59	2254641.25
н1	509506.43	2254635.26

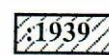
Условные обозначения:



- предполагаемый участок земель, на которых планируется размещение объекта

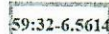


- границы и номер земельного участка, сведения о которых внесены в ЕГРН



- границы и номер объекта капитального строительства, сведения о которых внесены в ЕГРН

- граница кадастрового квартала



- зоны с особыми условиями использования территории, сведения о которых внесены в ЕГРН

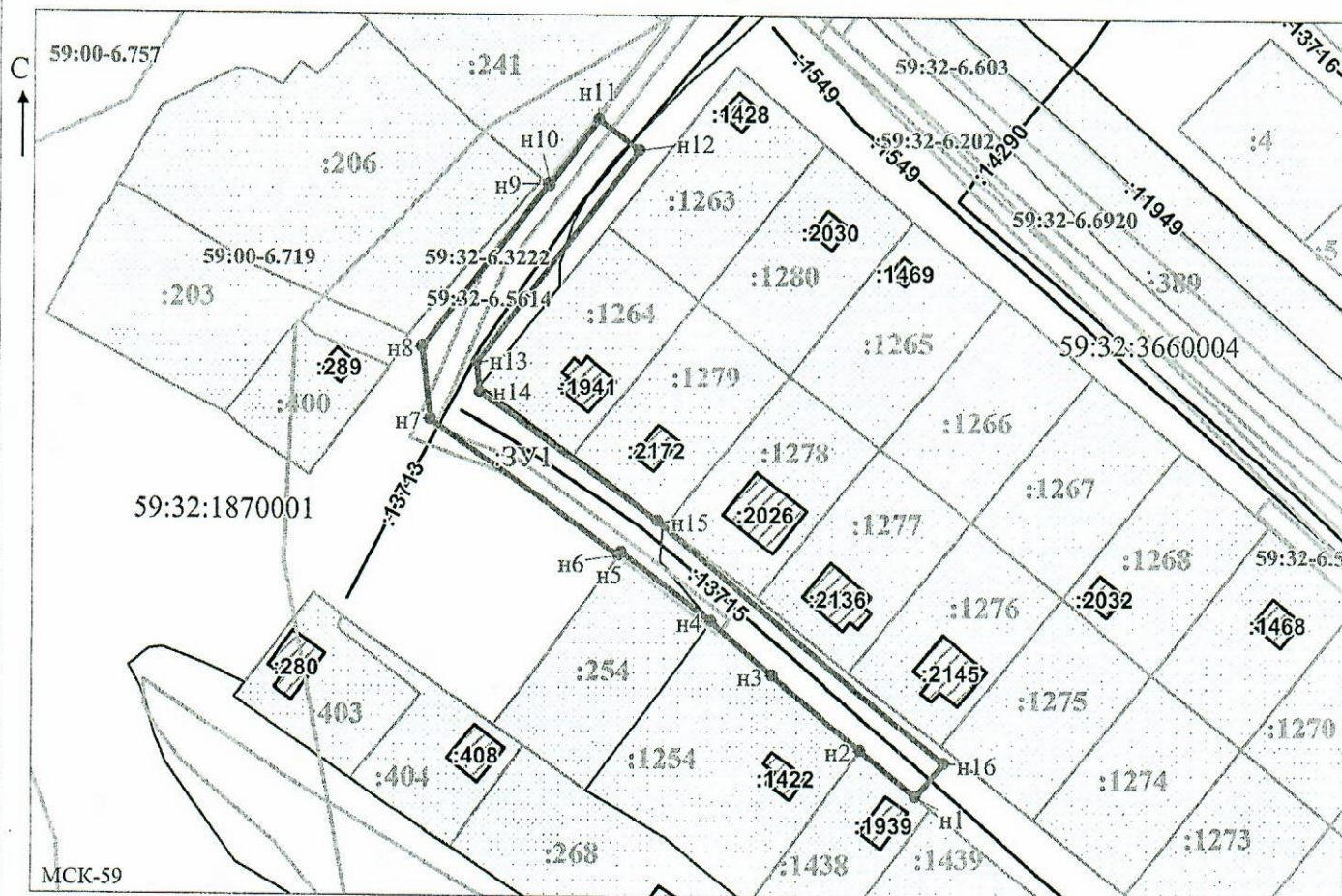
:3У1

- обозначение запрашиваемого земельного участка

● н1

- характерная точка границ земель или части земельного участка

59:32:3660004 - номер кадастрового квартала



Заявитель:

МП

(подпись, расшифровка подписи)

(для юридических лиц

и индивидуальных предпринимателей)

Масштаб 1:1500

/ Осипова А.Д.